



Metroprojekt Praha a.s.
Ondřej Gondkovský
náměstí I. P. Pavlova 2/1786
120 00 Praha

Naše značka:
4289/18/OVP/Z

Vyřizuje:
Ing. Lenka Špačková

Datum:
8.6.2018

Toto vyjádření je vydáváno ve smyslu zákona č. 458/2000 Sb. a zákona č. 183/2006 Sb., má platnost 2 roky od data jeho vydání.

Věc: Modernizace trati Veselí nad Lužnicí - Tábor, II. část, úsek Veselí

okres: Tábor

k.ú.: Klenovice u Soběslavi, Doubí nad Lužnicí, Sedlečko u Soběslavi, Ústrašice, Zvěrotice, Myslkovice, Planá nad Lužnicí, Skalice nad Lužnicí, Košice u Soběslavi, Soběslav, Roudná nad Lužnicí, Sezimovo Ústí

Dotčené sítě:

Plynárenská zařízení:

VTL plynovod nad 40 barů DN 700

zrušený úsek VTL plynovodu nad 40 barů DN 700 - v situaci vyznačen šedivou přerušovanou čarou

Plynárenská telekomunikační zařízení:

Optický kabel

Metalický kabel

Podmínky:

1. Do přiložené situace jsme Vám informativně zakreslili trasu stávajících inženýrských sítí ve správě NET4GAS, s.r.o. Digitální data dotčených podzemních zařízení NET4GAS, s.r.o. si můžete vyžádat na e-mailové adrese data@net4gas.cz.

2. Ustanovením § 68 odst. (2) písm. c) energetického zákona je pro uvedený stávající plynovod stanoveno ochranné pásmo na 4 m a bezpečnostní pásmo na 200 m kolmé vzdálenosti od půdorysu plynovodu na obě strany.

Ustanovením § 68 odst. (2) písm. g) energetického zákona je pro telekomunikační síť stanoveno ochranné pásmo 1 m kolmé vzdálenosti od půdorysu kabelu na obě strany.

3. Každý zásah do ochranného a bezpečnostního pásma musí být projednán s naším útvarem pro každou plánovanou akci jednotlivě.

4. Projektovou dokumentaci, ze které bude patrný rozsah prací, zašlete našemu útvaru k odsouhlasení.

5. Závazné podmínky pro zpracování projektové dokumentace:

- Projektová dokumentace musí být zpracována v souladu se zákonem č. 458/2000 Sb., ČSN EN 1594, ČSN 73 6005 a TPG 702 04.

- V dalším stupni projektové dokumentace zpracujete výkres detailu křížení s našimi zařízeními.

- V technické zprávě projektové dokumentace uvedte informaci o povinnosti zhotovitele vypracovat technologický postup zemních prací v ochranném pásmu VTL plynovodu. Technologický postup vypracovaný dodavatelem stavby a parafovaný investorem stavby, pokud jsou rozdílní, musí být schválen 30 dní před zahájením prací v ochranném pásmu. Podklady pro vypracování technologického postupu naleznete zde: www.net4gas.cz (O společnosti > Pro dodavatele > Obchodní a technické podmínky) "Pokyny pro práce a činnosti třetích stran v ochranných a bezpečnostních pásmech zařízení ve správě NET4GAS, s.r.o.". Odpovědná osoba ve věci

technologického postupu zemních prací NET4GAS, s.r.o.: Ing. Pavel Bartoš: pavel.bartos@net4gas.cz.

6. V případě nedodržení podmínek našeho vyjádření se Vaší činností dopouštíte přestupku/správního deliktu dle energetického zákona.

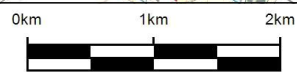
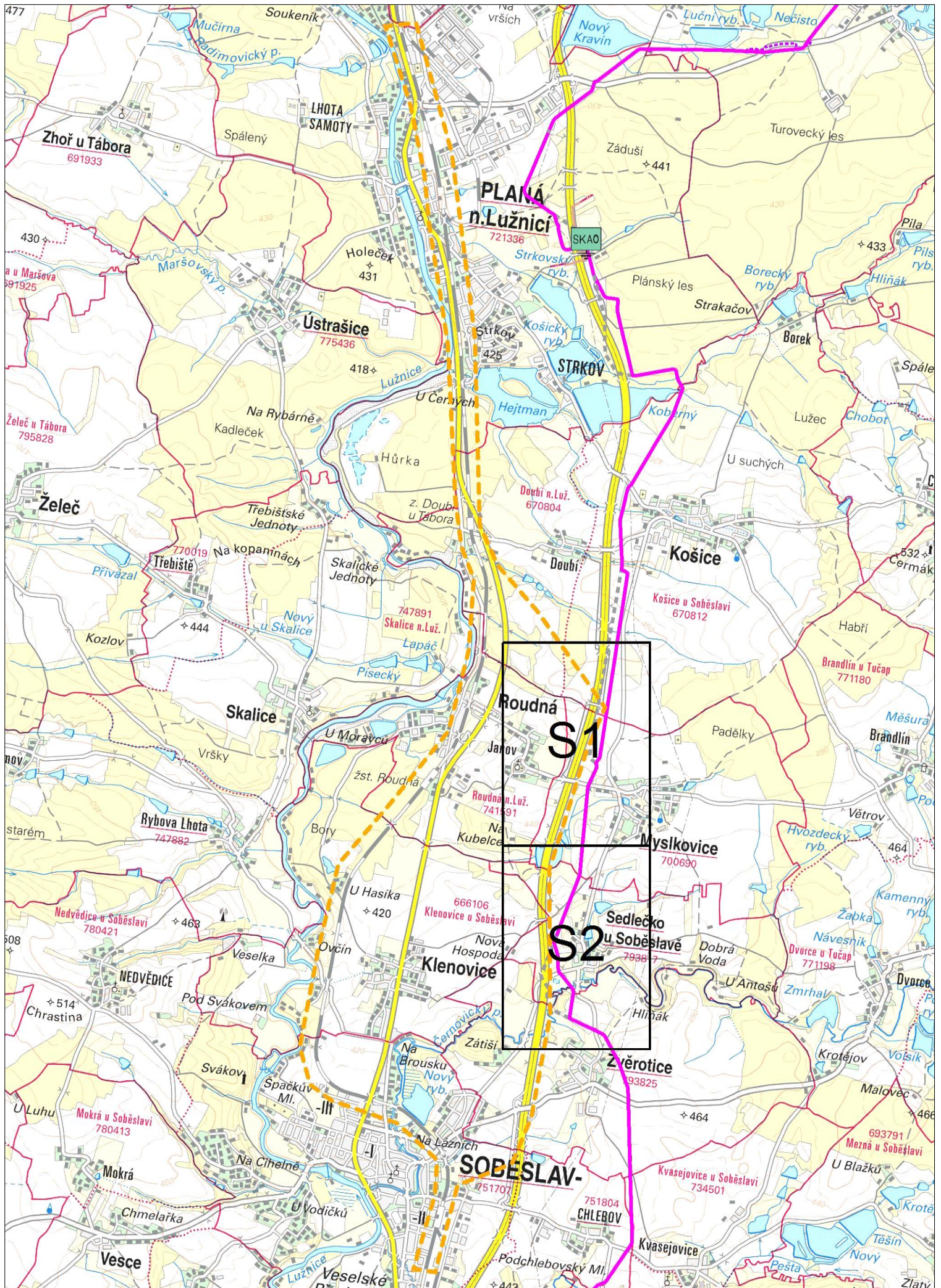
7. Toto vyjádření má pouze informativní charakter a není podkladem pro vydání územního rozhodnutí.

V další korespondenci uvádějte vždy číslo našeho vyjádření.

NET4GAS, s.r.o.
Na Hřebenech II 1718/8, P.O.BOX 22
140 21 Praha 4 - Nusle
IČ: 27260364
DIČ: CZ27260364 (43)



Aleš Novák
Manažer, Dokumentace soustavy

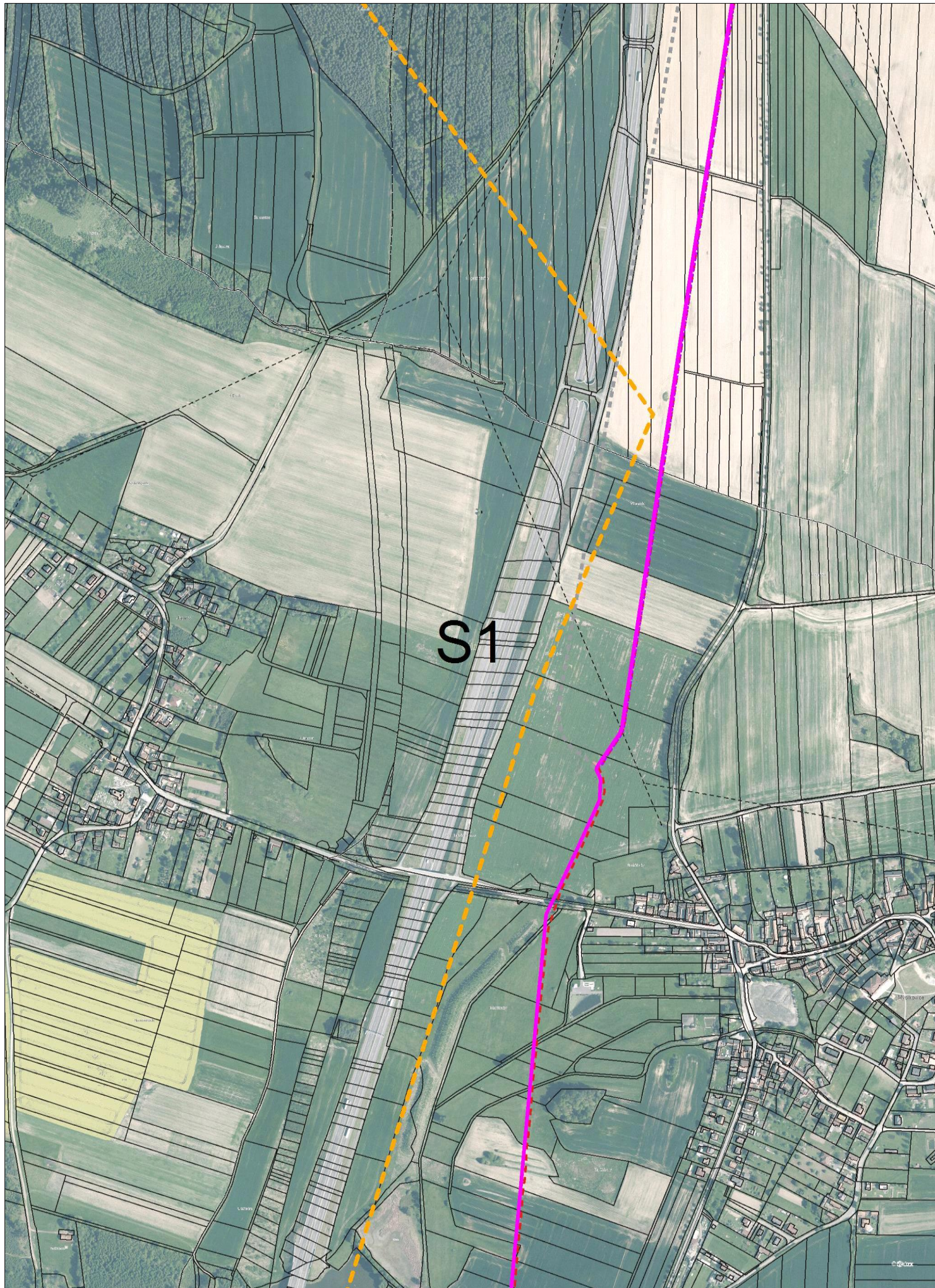


NET4GAS, s.r.o.

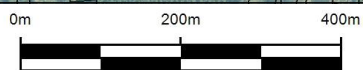
Príloha k vyjádření:

Přehledka

4289/18/OVP/Z

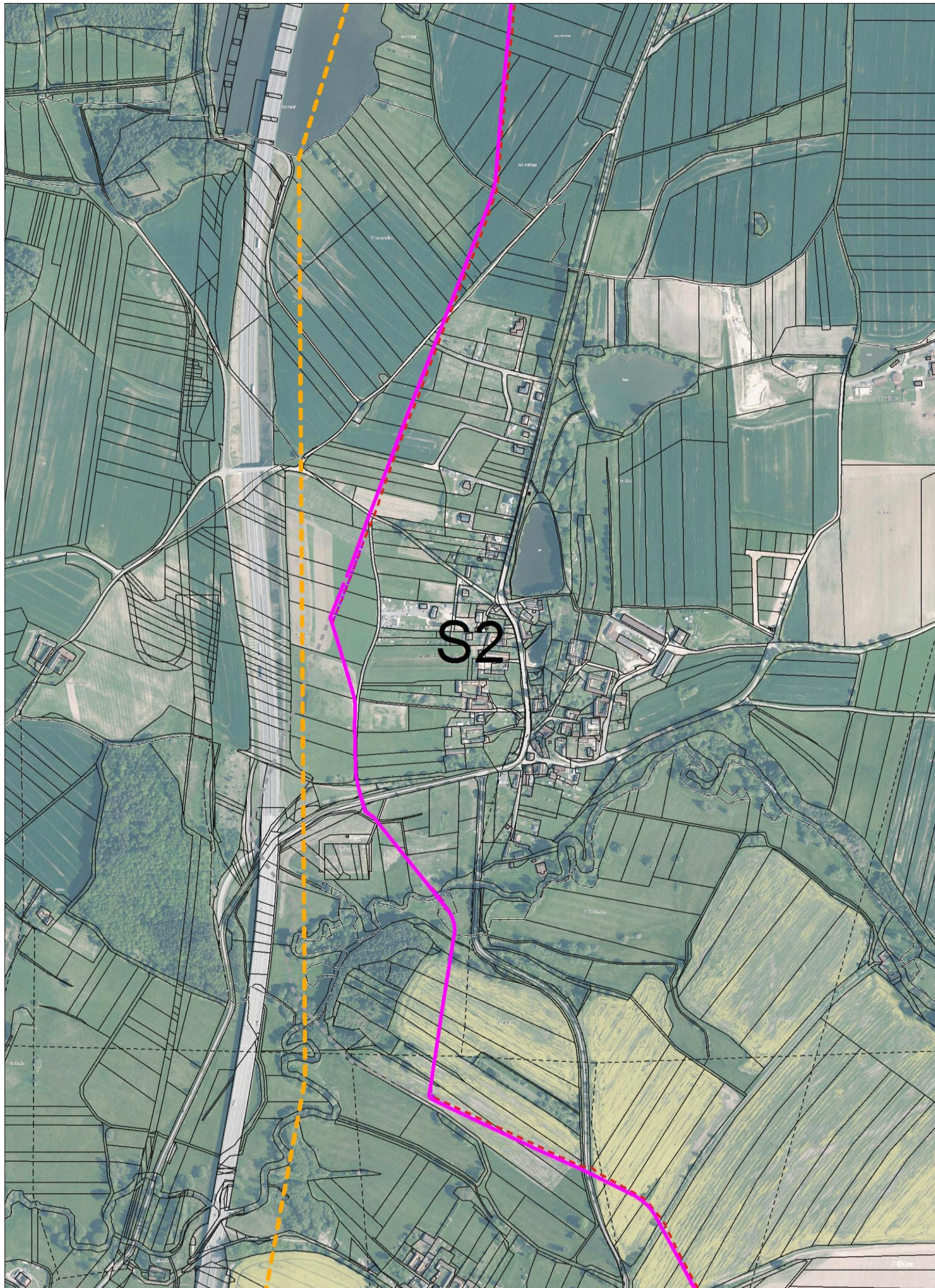


S1

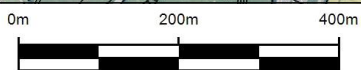


NET4GAS, s.r.o.
Příloha k vyjádření:

Situace: 1/2
4289/18/OVP/Z



S2



NET4GAS, s.r.o.
Příloha k vyjádření:

Situace: 2/2
4289/18/OVP/Z



Příloha k vyjádření: 4289/18/OVP/Z

Seznam souřadnic předmětu vyjádření:

Souřadnice jsou uvedeny v souřadnicovém systému jednotné trigonometrické sítě katastrální (S-JTSK).

Polygon č. 1 / 1

Y [m]	X [m]
733676.496	1124745.083
734004.791	1124783.500
733732.376	1125649.640
733585.691	1126390.050
733536.796	1126906.939
733334.232	1128202.656
733253.904	1129882.548
733187.547	1130395.945
733054.832	1130738.210
733110.712	1131510.052
733327.247	1132376.191
733952.404	1133155.018
734511.203	1133808.116
734727.738	1134730.135
734926.811	1135777.884
734815.051	1136186.507
734588.038	1136354.147
733879.061	1136602.114
733449.484	1136996.766
733473.931	1137373.956
733704.436	1138173.738
733470.439	1138205.171
733229.457	1137269.181
732646.209	1137038.676
732436.659	1136535.757
732234.095	1135442.605

Y [m]	X [m]
732244.572	1133874.473
731846.427	1132599.711
731643.862	1132121.239
732370.302	1131087.459
732799.879	1130588.032
732991.967	1130154.962
733044.354	1128118.836
733292.322	1126145.575